

IDÉSAMLING

Omgivningslära (bi, ge, fy, ke, hk)



1. BEGREPPSBINGO

Vad behöver du och för vem är aktiviteten passlig för?

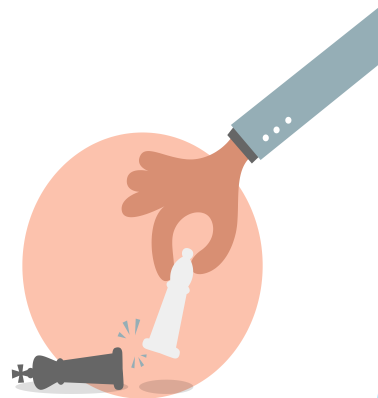
1. Aktiviteten kan göras på olika sätt och kan därför anpassas för barn i **olika åldrar** (åk 3–6)
2. Målet är att öva på att **definiera begrepp** samt **känna igen olika begrepp**.
3. Begreppen anpassas till det aktuella temat och kan därför användas som övning **före prov, repetitionsaktivitet** eller en **sammanfattande/avslutande aktivitet**
4. Istället för begrepp, kan man med yngre elever använda **bilder** (artkännedom, växter, djur, o.s.v.)
5. Före och efter aktiviteten kan man tillsammans i grupp diskutera och definiera begreppen
6. **Vad du behöver:** Bingo kort (spelplan, 5x5), pennor, begrepp inom biologin, definitionskort.

Ekologi	Pionjärorgan ismer	Mykobiont	Parasit	Rovdjur
Biologisk mångfald	Befruktning	Cellvägg	Ringmask	Primitiv
Mutation	Hermafrodit	Befruktning	Kärlväxter	Fågeldjur
Ekosyste m	Däggdjur	Sporer	Svamp	Mossa
Anpassni ng	Näringskedj a	Symbios	Fotosyntes	Mycel

Rovdjuren är en ordning i klassen däggdjur. Ordet "rovdjur" kan även användas i betydelseerna köttätare och predator.

HUR?

- 5 Irad (Horisontal, vertikal, diagonal) **BINGO**
- Läraren förklarar begreppen, ifall de har begreppet som passar får de kryssa över rutan.



2. LAVA LAMPA

Vad behöver du och för vem är aktiviteten passlig för?

1. Aktiviteten rekommenderas för yngre elever åk **1–3**.
2. Experimentet görs i grupper, **informationsblad** som stödjer.
3. Du behöver: Vatten, matolja, koksalt, glas, pipett och karamelfärg.

4. **Gör såhär:**

Steg 1. Fyll glaset med cirka $\frac{3}{4}$ vatten

Steg 2. Droppa i några droppar karamelfärg, rör runt så att vattnet blandas med karamelfärgen

Steg 3. Lägg till matolja, men lämna så att det inte rinner över

Steg 4. Strö över salt i blandningen

OBS! Lägg en telefon med ljuslampa på under glaset för en bättre effekt!

3. BESTÄMNING AV BLODGRUPP

Vad behöver du och för vem är aktiviteten passlig för?

1. Aktiviteten rekommenderas göras med äldre elever **åk 6**.
2. Alla elever behöver **inte delta**, de elever som vill får delta. Kan vara skrämmande då man arbetar med **blod/små nålar, OBS! Även att aktiviteten inte är passlig med alla grupper, utan kräver mycket förarbete**
3. För- och efterarbete genomgång av blodgrupper och presentation **HUR?** Undersökning av blodgrupper
4. Eleverna får själva testa på att undersöka till vilken blodgrupp de tillhör
5. Du behöver:
 - Blodtest paket (Exempel kan hittas: <https://youtu.be/vZ95tnbcexs> & <https://youtu.be/0ZUJGcpNWfw>)

4. REGNBÅGSBLANDNING

Vad behöver du och för vem är aktiviteten passlig för?

1. Aktiviteten rekommenderas göras med elever **åk 1–6**.
2. Alla elever behöver **inte delta** vid demonstration ifall material inte räcker till. **Eleverna arbetar i grupper.**
3. Du behöver: Avlånga E-kolvar, pipett, glas, sked, socker, karamellfärg.

3. **Gör såhär:**

Steg 1. Eleverna får hämta varmt kranvatten och blanda i karamellfärg.

Steg 2. Socker delas ut till eleverna, olika mängder för varje grupp. Eleverna får blanda ihop vattnet, karamellfärgen och sockret.

Steg 3. Varje grupp ska ha en socker, karamellfärg och vattenblandning.

Steg 4. Läraren demonstrerar genom att hälla i blandningarna en i taget (Blandning med mest socker först, minst sist).

Målet med experimentet är att lyfta fram **densitetsskillnader**. Kan anpassas enligt ålder.

ANDRA IDÉER

5. Mentimeter åk 3–6

Kan användas som **introduktion** av ett tema/för att ta reda på **förkunskaper** hos elever. Läraren ställer en fråga och eleverna besvarar med ett ord, exempelvis "Vad tänker du på då du hör ordet kemi", det svar som framkommer flest gånger blir större på skärmen. Eleverna behöver **ipads/telefoner**.

Link: <https://www.mentimeter.com/>

ANDRA IDÉER

6. Årstidsträdet 1-6

Printa ut och laminera ett träd, dekorera det med olika "lov-djur" som representerar årstiden.

Exempelvis: Ett vinterträd med löv där det står:

- Isbjörn
- Pingvin

Sommarträd:

- Knölsvan, talgoxe

Obs! Kan läggas kvar i klassrummet som visuellt stöd.



